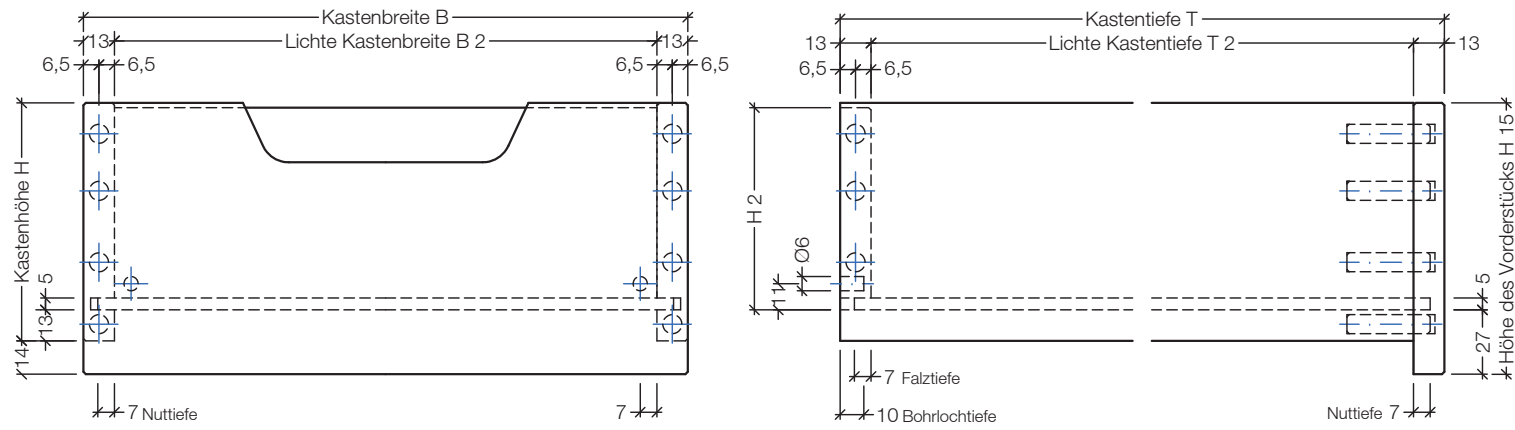


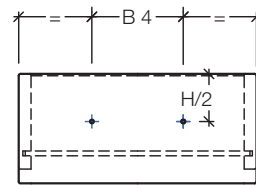
SE 66 Innenzug

mit sichtbarem
Vorderstück, 4-seitig
gedübelt, montiert

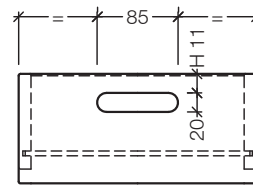


Bohrungen für Führung optional

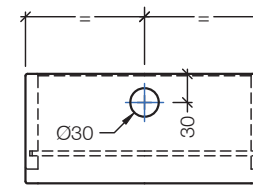
Gestaltung des
Vorderstücks optional !



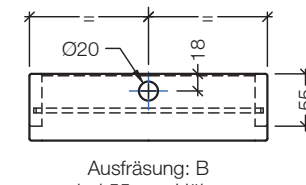
Griffbohrungen



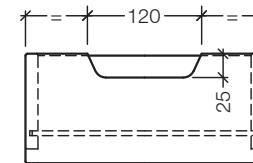
Ausfräsung: A



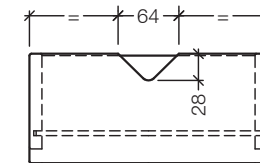
Ausfräsung: B



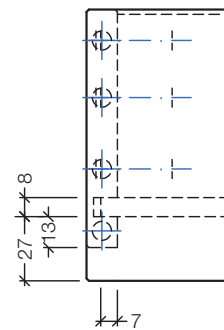
Ausfräsung: B
bei 55 mm Höhe:
Ø 20 mm, Achsabstand 18 mm



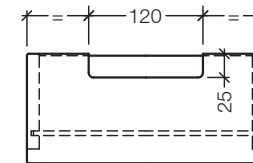
Ausfräsung: C



Ausfräsung: D



Detail: verstärkter Boden, optional



Ausfräsung: F

Höhenmaße			Ausfräsung A	Breitenmaße Griffbohrungen
H	H 15	H 2	H 11	B 4
55	69	40	10	1 x mittig
70	84	55	10	
85	99	70	20	
100	114	85	20	
115	129	100	20	
130	144	115	20	
160	174	145	20	
190	204	175	20	
220	234	205	20	
250	264	235	20	
280	294	265	20	
310	324	295	20	
340	354	325	20	
370	384	355	20	
400	414	385	20	
Kastentiefe	Höhe des Vorderstücks	Höhe des Hinterstücks	Abstand von Oberkante	Mögliche Abstände der Griffbohrungen
				64
				96
				128
				160
				192

Maßangaben im Artikeltext beziehen sich auf B, T und H / Maß- und Konstruktionsänderungen vorbehalten