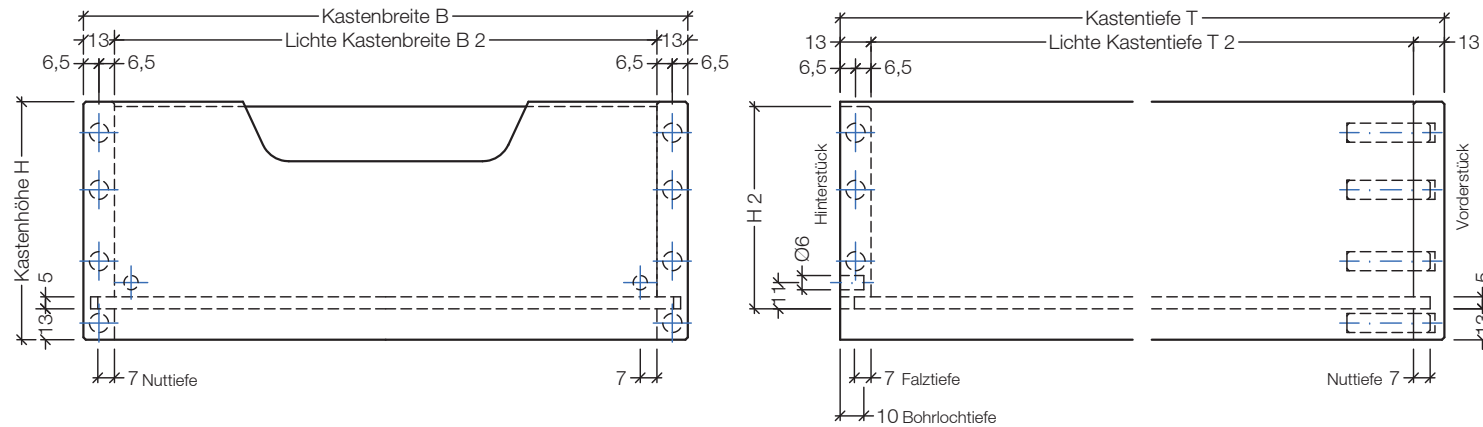
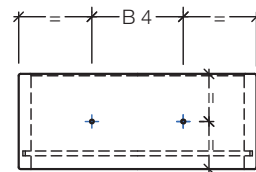


## SE 65 Innenzug

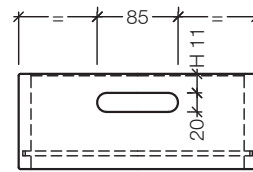
mit sichtbarem  
Vorderstück, 4-seitig  
gedübelt, montiert



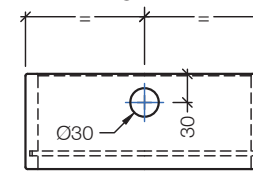
Gestaltung des  
Vorderstücks optional !



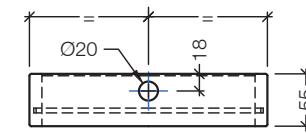
Griffbohrungen



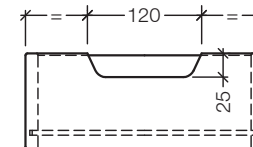
Ausfräsung: A



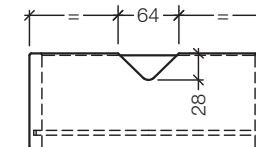
Ausfräsung: B



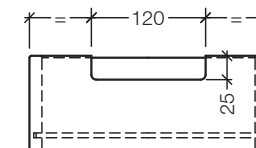
Ausfräsung: B  
bei 55 mm Höhe:  
Ø 20 mm, Achsabstand 18 mm



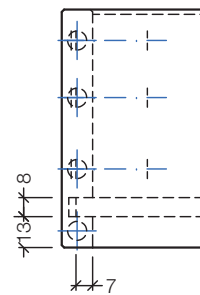
Ausfräsung: C



Ausfräsung: D



Ausfräsung: F



Detail: verstärkter Boden, optional

Höhenmaße		Ausfräsung A		Breitenmaße Griffbohrungen
H	H 2	H 11	B 4	
55	40	10	1 x mittig	
70	55	10		
85	70	20		
100	85	20		
115	100	20		
130	115	20		
160	145	20		
190	175	20		
220	205	20		
250	235	20		
280	265	20		
310	295	20		
340	325	20		
370	355	20		
400	385	20		
Kastenhöhe	Höhe des Hinterstücks	Abstand von Oberkante	Mögliche Abstände der Griffbohrungen	
			64	
			96	
			128	
			160	
			192	

Maßangaben im Artikeltext beziehen sich auf B, T und H / Maß- und Konstruktionsänderungen vorbehalten