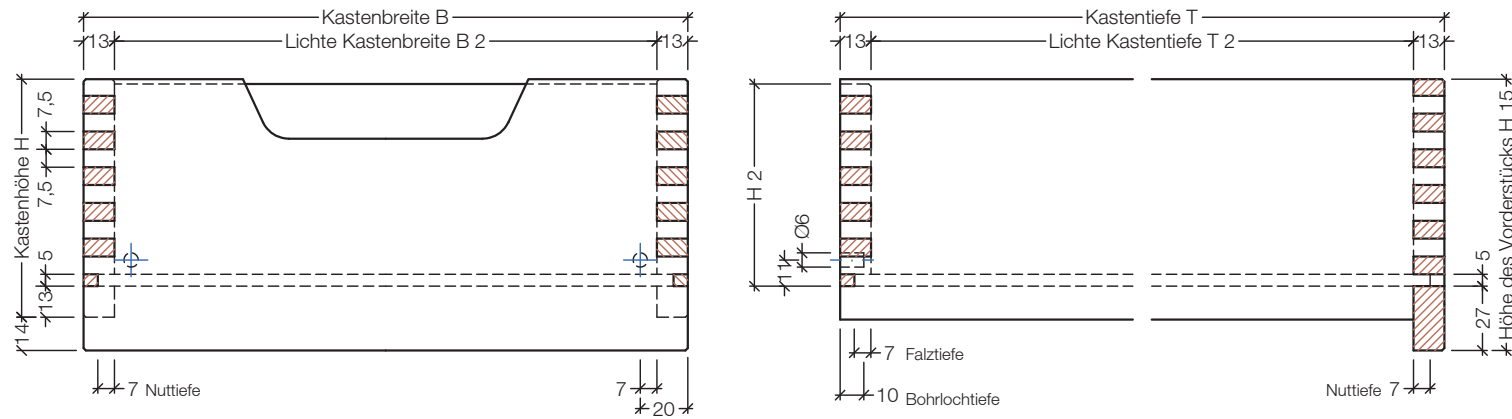
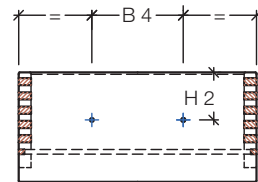


SE 61 Innenzug

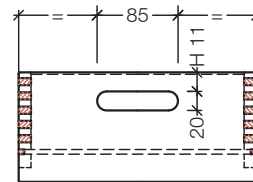
Vorderstück unten überstehend, 4-seitig fingergezinkt, montiert



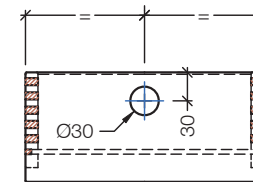
Gestaltung des Vorderstücks optional!



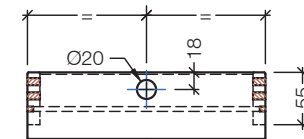
Griffbohrungen



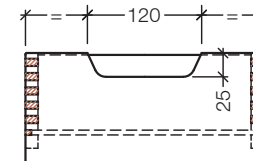
Ausfräsung: A



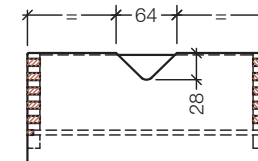
Ausfräsung: B



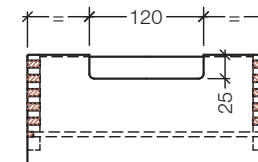
Ausfräsung: B bei 55 mm Höhe: Ø 20 mm, Achsabstand 18 mm



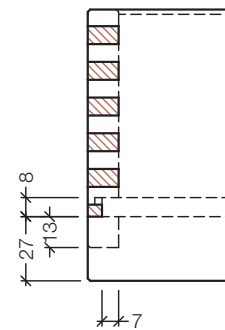
Ausfräsung: C



Ausfräsung: D



Ausfräsung: F



Detail: verstärkter Boden, optional

Höhenmaße			Ausfräsung A	Breitenmaße Griffbohrungen	
H	H 15	H 2	H 11	B 4	
55	69	40	10	1 x mittig	
70	84	55	10		
85	99	70	20		
100	114	85	20		
115	129	100	20		
130	144	115	20		
160	174	145	20		
190	204	175	20		
220	234	205	20		
250	264	235	20		
280	294	265	20		
310	324	295	20		
340	354	325	20		
370	384	355	20		
400	414	385	20		
Kastenhöhe	Höhe des Vorderstücks	Höhe des Hinterstücks	Abstand von Oberkante	Mögliche Abstände der Griffbohrungen	

Maßangaben im Artikeltext beziehen sich auf B, T und H / Maß- und Konstruktionsänderungen vorbehalten