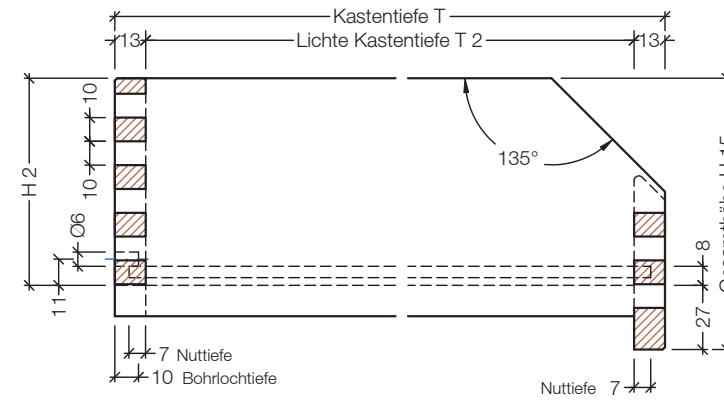
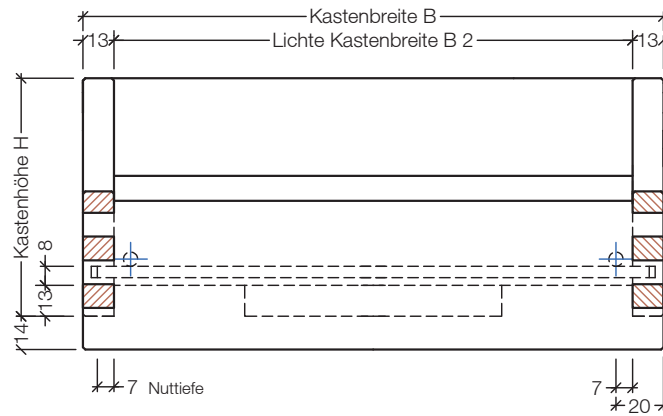
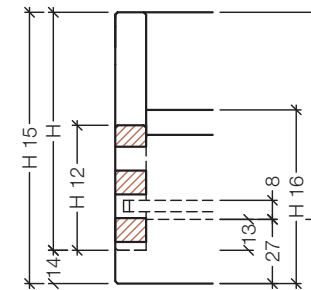


SE 45 Englischer Zug

Vorderstück unten überstehend, 4-seitig fingergezinkt, montiert



Bohrungen für Führung optional



Höhenmaße					
	H	H 15	H 12	H 16	H 2
Kastenhöhe	55	69	32,5	53	42
	70	84	32,5	53	57
	85	99	52,5	73	72
	100	114	52,5	73	87
	115	129	72,5	93	102
	130	144	72,5	93	117
	160	174	92,5	113	147
	190	204	92,5	113	177
	220	234	132,5	153	207
	250	264	132,5	153	237
	280	294	152,5	173	267
	310	324	152,5	173	297
	340	354	192,5	213	327
	370	384	192,5	213	357
	400	414	212,5	233	387
		Gesamthöhe			
		Höhe der Seiten-Vorderkante			
			Höhe des Vorderstücks		
				Oberkante Kasten bis Bodenunterseite	

Maßangaben im Artikeltext beziehen sich auf B, T und H / Maß- und Konstruktionsänderungen vorbehalten