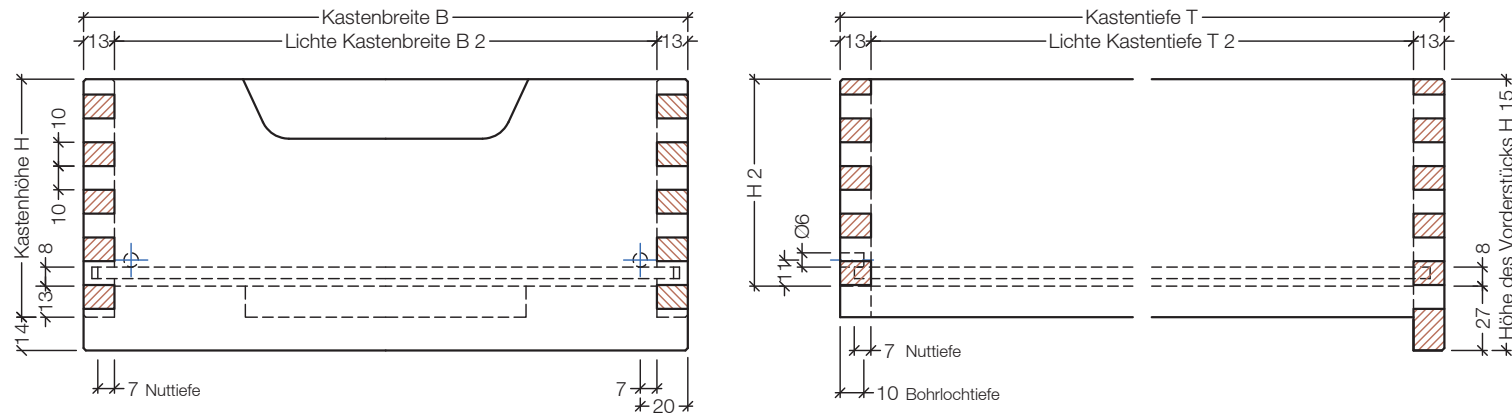


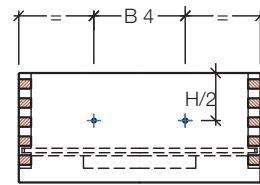
SE 44 Innenzug

Vorderstück unten überstehend, 4-seitig fingergezinkt, montiert

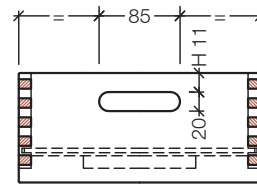


Bohrungen für Führung optional

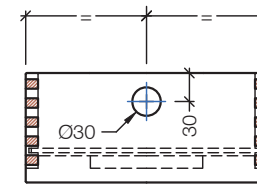
Gestaltung des Vorderstücks optional!



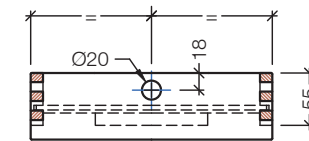
Griffbohrungen



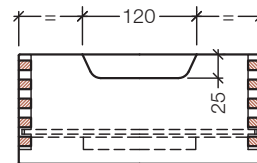
Ausfräsung: A



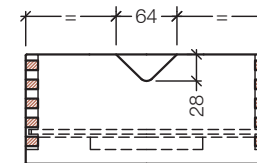
Ausfräsung: B



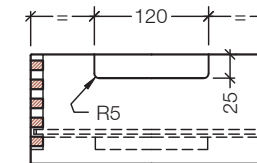
Ausfräsung: B
bei 55 mm Höhe:
Ø 20 mm, Achsabstand 18 mm



Ausfräsung: C



Ausfräsung: D



Ausfräsung: F

Höhenmaße		Ausfräsung A		Breitenmaße Griffbohrungen		
H	H 15	H 2	H 11	B 4		
55	69	42	10	1 x mittig		
70	84	57	10			
85	99	72	20			
100	114	87	20			
115	129	102	20			
130	144	117	20			
160	174	147	20			
190	204	177	20			
220	234	207	20			
250	264	237	20			
280	294	267	20			
310	324	297	20			
340	354	327	20			
370	384	357	20			
400	414	387	20			
Kastenhöhe	Höhe des Vorderstücks	Oberkante Kasten bis Bodenunterseite	Abstand von Oberkante	Mögliche Abstände der Griffbohrungen		

Maßangaben im Artikeltext beziehen sich auf B, T und H / Maß- und Konstruktionsänderungen vorbehalten