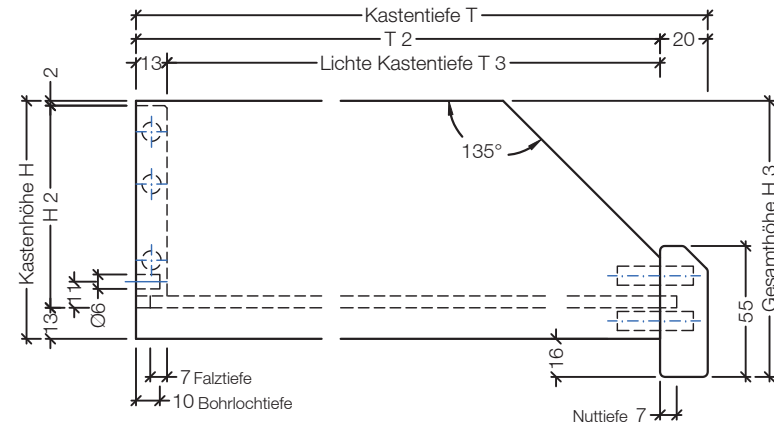
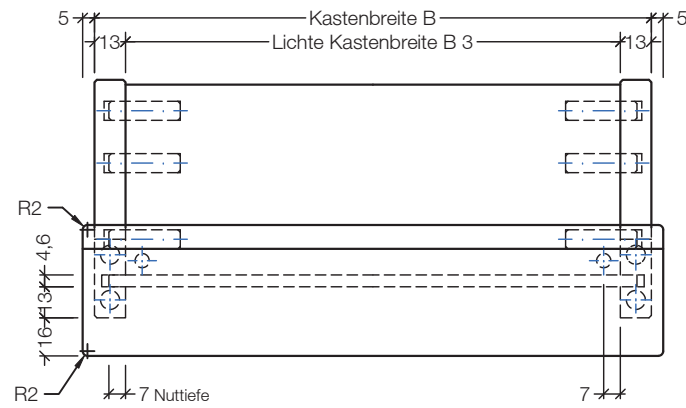
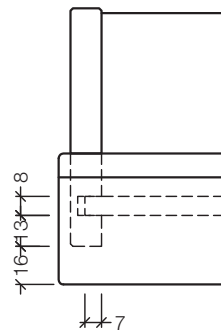


## SE 20 Englischer Zug plus

4-seitig, gedübelt,  
montiert



Alle Kanten und Ecken am  
Vorderstück mit R = 2 mm  
abgerundet !



Detail: verstärkter Boden, optional

Höhenmaße			
	H	H 3	H 2
Kastenhöhe	55	71	40
	70	86	55
	85	101	70
	100	116	85
	115	131	100
	130	146	115
	160	176	145
	Gesamthöhe	Höhe des Hinterstücks	

Maßangaben im Artikeltext beziehen sich auf B, T und H / Maß- und Konstruktionsänderungen vorbehalten